

# TAP A NEW ENERGY CLASS



# PRINCE VDR

## Expositores Tradicionales

Vitrina con cristales rectos, de estructura sólida y de máxima adaptabilidad. Sus óptimas prestaciones, la alta capacidad de carga y de utilizar del modo más eficaz el espacio disponible en cada tipo de tienda, hacen de la gama Prince una síntesis perfecta de comodidad y versatilidad. Es interesante subrayar su disponibilidad tanto en versión con grupo incorporado como a distancia.



# PRINCE VDR CC - MEAT

## PRINCE VDR - Expositores Tradicionales

### Alimentación

Plug in

### Clases climaticas

3 M1



### Categorías de exposición



Carne envasada



Carne fresca

### Características estándar

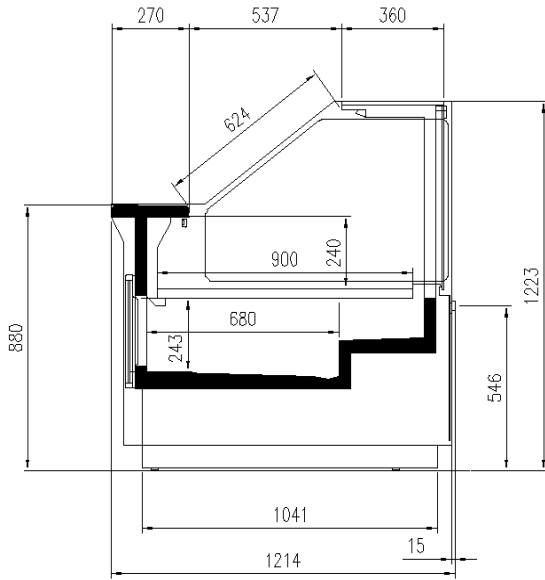
- Celda inferior refrigerada con puertas
- Color interior blanco
- Componentes que cumplen con el uso de R290
- Controlador electrónico
- Cristales rectos
- Gas R290
- Iluminación LED
- Modulo con grupo, lineales canalizables
- Plano d'exhibición en acero
- Refrigeración ventilada

### Accesorios

- Barnizado colores RAL interno y externo
- Cierre de plexiglás posterior
- Cuba en acero inox
- Desescarche eléctrico
- Embalaje en jaula
- Estante intermedio en vidrio
- Paragolpes en inox
- Sistema de refrigeración Co2
- Superficie expositiva escalonada
- Ventilación frontal antiempañante

# CORTES

---



PRINCE VDR

# PRINCE VDR SC - MEAT

## PRINCE VDR - Expositores Tradicionales

### Alimentación

Remoto

### Clases climaticas

3 M1



### Categorías de exposición



Carne envasada

### Características estándar

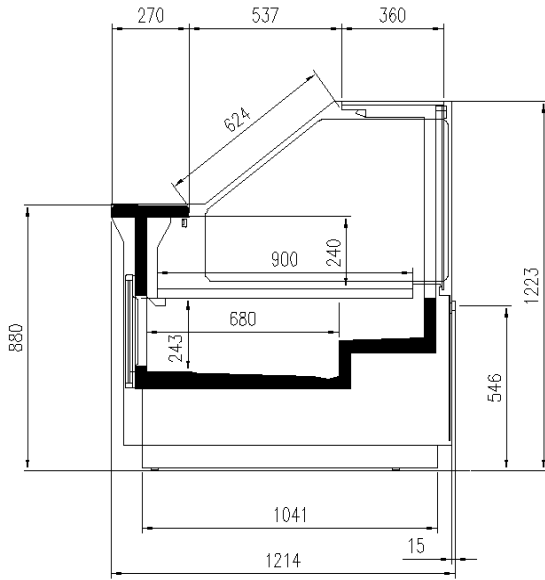
- Bornera
- Celda inferior refrigerada con puertas
- Color interior blanco
- Cristales rectos
- Expositor remoto con parte frontal cerrada
- Iluminación LED
- Modulo remoto lineal y angulos canalizables
- Plano d'exhibición en acero
- Refrigeración ventilada
- Válvula termostática
- Ventilación frontal antiempañante

### Accesorios

- Barnizado colores RAL interno y externo
- Cierre de plexiglás posterior
- Cuadro de mando Master y Slave
- Cuba en acero inox
- Desescarche eléctrico
- Disponible con refrigerante R290
- Disponible con refrigerante R452 A
- Embalaje en jaula
- Estante intermedio en vidrio
- Paragolpes en inox
- Sistema de refrigeración Co2
- Superficie expositiva escalonada

# CORTES

---



PRINCE VDR

# PRINCE VDR SC - MEAT

## PRINCE VDR - Expositores Tradicionales

### Alimentación

Remoto

### Clases climaticas

3 M1



### Colores disponibles

1015

1021

2011

3002

3020

5005

5012

6018

7035

7037

9006

9010

9011

### Categorías de exposición



Carne envasada

### Características estándar

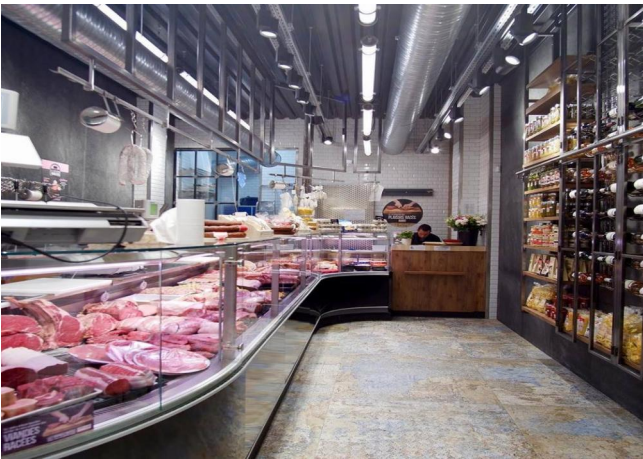
- Bornera
- Celda inferior refrigerada con puertas
- Color interior blanco
- Cristales rectos
- Expositor remoto con parte frontal cerrada
- Iluminación LED
- Modulo remoto lineal y angulos canalizables
- Plano d'exhibición en acero
- Refrigeración ventilada
- Válvula termostática
- Ventilación frontal antiempañante

### Accesorios

- Barnizado colores RAL interno y externo
- Cierre de plexiglás posterior
- Cuadro de mando Master y Slave
- Cuba en acero inox
- Desescarche eléctrico
- Disponibile con refrigerante R290
- Disponibile con refrigerante R452 A
- Embalaje en jaula
- Estante intermedio en vidrio
- Paragolpes en inox
- Sistema de refrigeración Co2
- Superficie expositiva escalonada



# UNA SELECCIÓN DE NUESTROS TRABAJOS



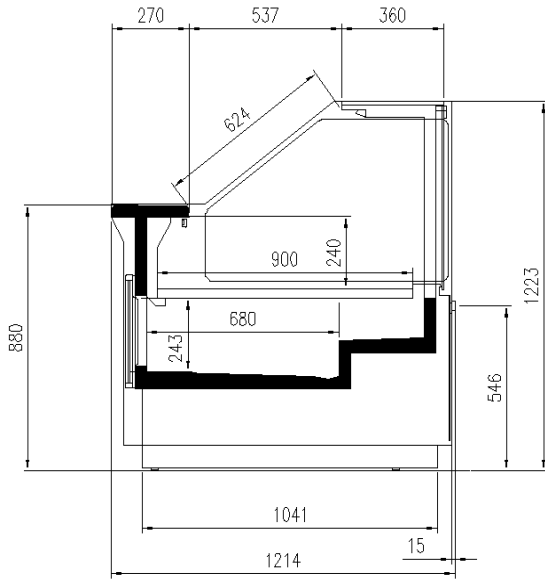






# CORTES

---



PRINCE VDR



**Pastorfrigor S.p.A.**

Reg. Gabannone, 4 Z.I. · 15033 Terruggia (AL) · Italy  
Tel. +39 0142 433 711 · Fax +39 0142 433 701 · [info@pastorfrigor.it](mailto:info@pastorfrigor.it)  
P.IVA IT00578270068 | REA AL-00578270068  
[www.pastorfrigor.it](http://www.pastorfrigor.it)