

# TAP A NEW ENERGY CLASS



# EXCELSIOR

## Expositores Tradicionales

La búsqueda continua de innovación tecnológica y nuevas líneas estéticas ha llevado a Pastorfrigor a crear la línea EXCELSIOR. Es una nueva línea de vitrinas atendidas tradicionales de servicio remoto para la mejor exhibición de carne fresca y preenvasada, con un gran volumen de exhibición y acabados internos en acero inoxidable. Las nuevas líneas de diseño y las formas elegantes llaman la atención, tanto en la zona de exposición como en el exterior de los laterales y la decoración. La vitrina EXCELSIOR está disponible con un sistema de refrigeración ventilado o doble estático para grupo remoto, pero también con un sistema para uso con refrigerante CO2 y glicol. La configuración parcialmente autocontenida DOBLE ESTÁTICA es novedad por tener doble refrigeración CO2 y R290, para el mejor rendimiento junto con el ahorro energético y el cumplimiento de la normativa vigente sobre gases refrigerantes. También para esta línea de vitrinas está disponible el expositor TOWER de 180 cm de altura, compuesto por 2 baldas de cristal más una balda inferior y con puertas traseras batientes canalizables con el resto de módulos.



# EXCELSIOR 3M1

## EXCELSIOR - Expositores Tradicionales

### Alimentación

Remoto



### Colores disponibles

1015

1021

2011

3002

3020

5005

5012

6018

7035

7037

9006

9010

9011

### Categorías de exposición



Carne envasada



Carne fresca



Charcuteria



Comida preparada y ensaladas



Delicatessen



Productos lácteos, leche, queso

### Características estándar

Bornera  
Cuba en acero inox  
Iluminación LED  
Modulo remoto lineal y angulos canalizables  
Plano d'exhibición en acero  
Revestimiento personalizado con colores RAL opcionales  
Válvula termostática  
Ventilación frontal antiempañante

### Accesorios

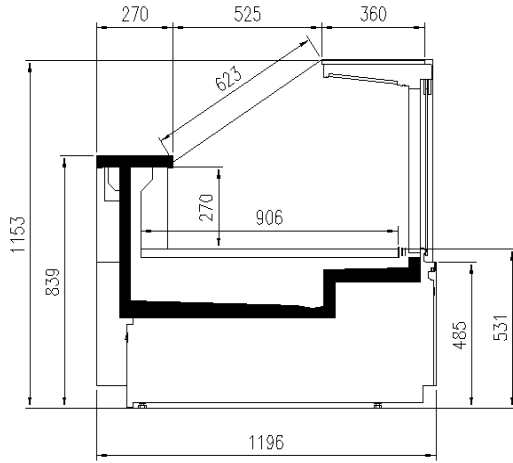
Barnizado colores RAL interno y externo  
Cierre de plexiglás posterior  
Controlador electrónico  
Controlador para válvula electrónica  
Cuadro de mando Master y Slave  
Disponibile con refrigerante R455  
Iluminación frontal LED  
Paragolpes en inox  
Refrigeración doble estático  
Separador fijo y móvil de vidrio  
Sistemas de refrigeración para glicol  
Tabla de cortar

### Dimensiones disponibles

	32
Longitud sin laterales (mm)	937,1250,1875,2500,312
Altura (mm)	5,3750
Altura frontal (mm)	1153
Módulo Angular	531
	90EXT, 45EXT, 90INT, 45INT
Profund. platos expositivos (mm)	906
Profundidad total (mm)	1196

# CORTES

---



EXCELSIOR



**Pastorfrigor S.p.A.**

Reg. Gabannone, 4 Z.I. · 15033 Terruggia (AL) · Italy  
Tel. +39 0142 433 711 · Fax +39 0142 433 701 · [info@pastorfrigor.it](mailto:info@pastorfrigor.it)  
P.IVA IT00578270068 | REA AL-00578270068  
[www.pastorfrigor.it](http://www.pastorfrigor.it)