

TAP A NEW ENERGY CLASS



EXCELSIOR SPIN

Expositores Tradicionales

La búsqueda continua de innovación tecnológica y nuevas líneas estéticas ha llevado a Pastorfrigor a crear la línea EXCELSIOR. Es una nueva línea de vitrinas atendidas tradicionales de servicio remoto para la mejor exhibición de carne fresca y preenvasada, con un gran volumen de exhibición y acabados internos en acero inoxidable. Este es el modelo SPIN con exposición con una placa de visualización giratoria. Las nuevas líneas de diseño y las formas elegantes llaman la atención, tanto en la zona de exposición como en el exterior de los laterales y la decoración.



EXCELSIOR SPIN

EXCELSIOR SPIN - Expositores Tradicionales

Alimentación

Remoto

Clases climaticas

3 M1

3 M2



Colores disponibles

1015

1021

2011

3002

3020

5005

5012

6018

7035

7037

9006

9010

9011

Categorías de exposición



Carne envasada



Carne fresca



Charcuteria



Comida preparada y
ensaladas



Delicatessen



Productos lácteos,
leche, queso

Características estándar

Bornera
Iluminación LED
Modulo remoto lineal canalizable
Refrigeración ventilada
Válvula termostática
Ventilación frontal antiempañante
Zona de exposición en inox

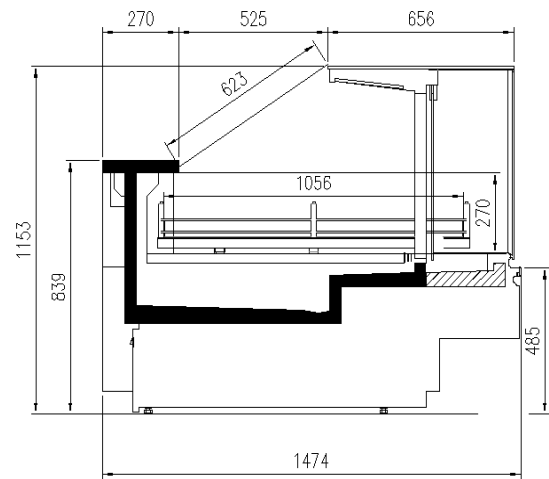
Accesorios

Con gas natural R455
Controlador electrónico
Controlador para válvula electrónica
Desescarche automatico
Iluminación frontal LED
Paragolpes en inox
Sistema de refrigeración Co2
Sistemas de refrigeración para glicol

UNA SELECCIÓN DE NUESTROS TRABAJOS



CORTES



EXCELSIOR SPIN



Pastorfrigor S.p.A.

Reg. Gabannone, 4 Z.I. · 15033 Terruggia (AL) · Italy
Tel. +39 0142 433 711 · Fax +39 0142 433 701 · info@pastorfrigor.it
P.IVA IT00578270068 | REA AL-00578270068
www.pastorfrigor.it