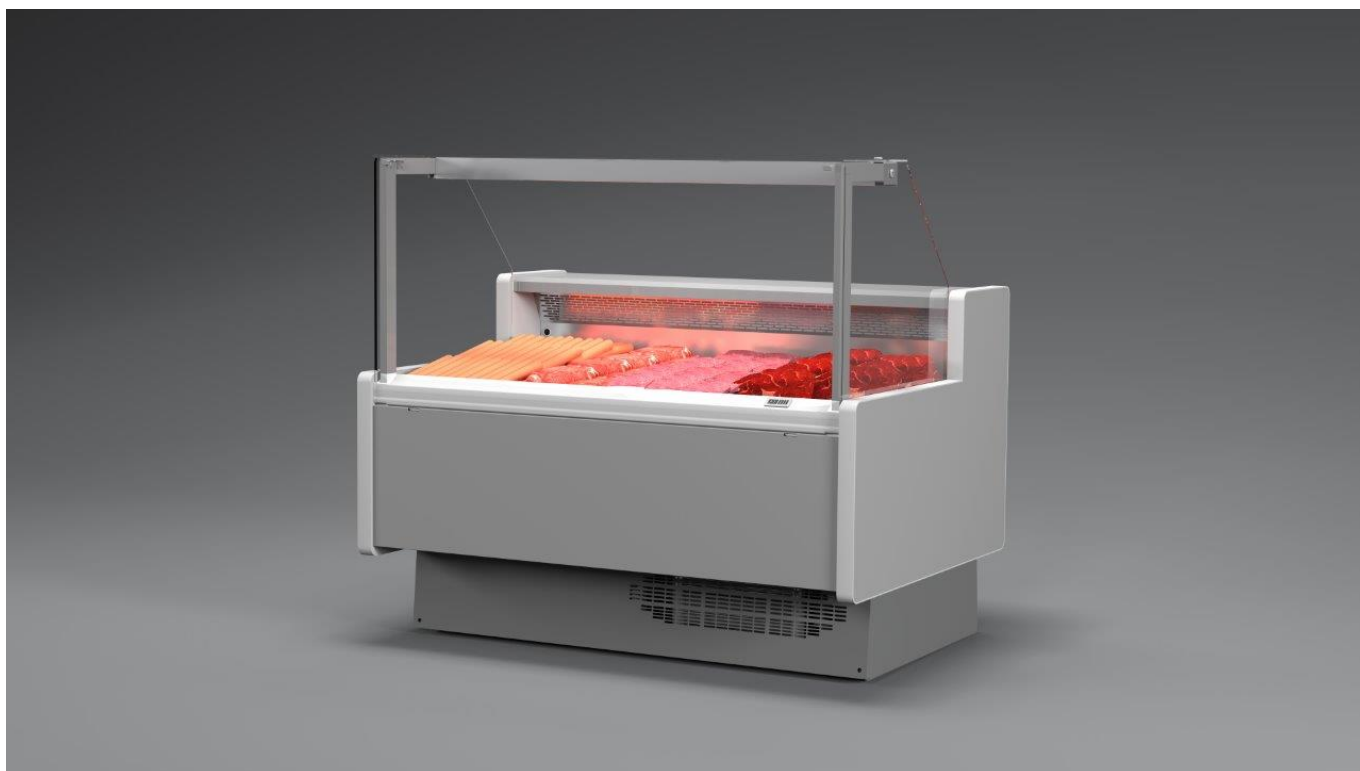


# TAP A NEW ENERGY CLASS



# ZITA MINI

## Expositores Tradicionales



# ZITA MINI PLUG IN 3M1

## ZITA mini - Expositores Tradicionales

### Alimentación

Plug in

### Clases climaticas

3 M1



### Colores disponibles

1021

6032

3020

7037

9010

5007

7047

9011

7024

2004

9006

### Categorías de exposición



Aperitivos y  
bocadillos



Carne envasada



Carne fresca



Charcuteria



Delicatessen

### Características estándar

Celda inferior refrigerada con puertas  
Color interior blanco  
Con grupo incorporado para gas R452a  
Controlador electrónico  
Estructura de vidrio no elevable y sin amortiguadores.  
Iluminación T5 en visera  
Modulo con grupo, lineales canalizables

### Accesorios

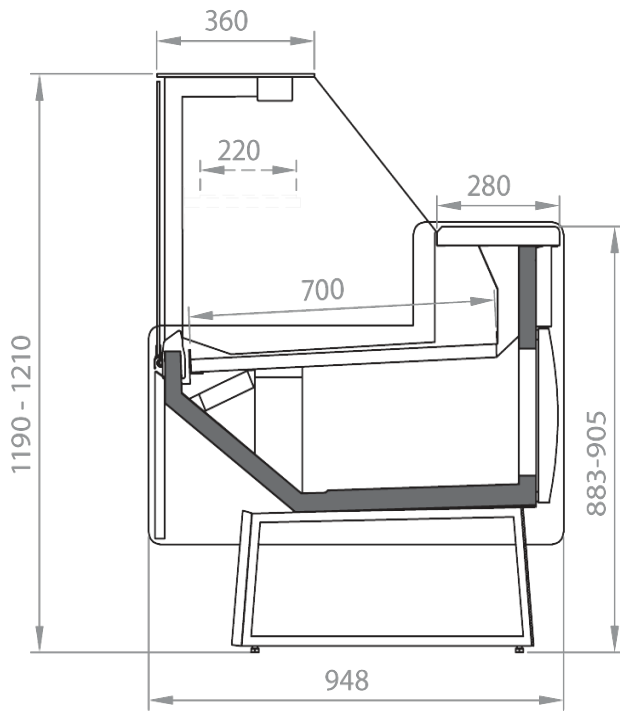
Barnizado colores RAL interno y externo  
Cierre de plexiglás posterior  
Disponible con refrigerante R290  
Divisorios

### Dimensiones disponibles

|                                  |                              |
|----------------------------------|------------------------------|
| Longitud sin laterales (mm)      | 937-1250-1562-1875-2500-3125 |
| Altura (mm)                      | 1210                         |
| Módulo Angular                   | 45 E/I - 90 E/I              |
| Profund. platos expositivos (mm) | 700                          |
| Profundidad total (mm)           | 948                          |

# CORTES

---



new ZITAmmini V



**Pastorfrigor S.p.A.**

Reg. Gabannone, 4 Z.I. · 15033 Terruggia (AL) · Italy  
Tel. +39 0142 433 711 · Fax +39 0142 433 701 · [info@pastorfrigor.it](mailto:info@pastorfrigor.it)  
P.IVA IT00578270068 | REA AL-00578270068  
[www.pastorfrigor.it](http://www.pastorfrigor.it)