

TAP A NEW ENERGY CLASS



PRINCE VDR

Vitrines traditionnelles

Comptoir réfrigéré traditionnel à groupe logé et avec structure supérieure à vitres droites, disponible en plusieurs températures et personnalisations pour satisfaire toutes les exigences d'exposition des aliments. Haute capacité de chargement intérieure et exploitation idéale des espaces.



PRINCE VDR CC - MEAT

PRINCE VDR - Vitrines traditionnelles

Alimentation

Groupe logé

Cours de climat

3 M1



Catégories d'exposition



Viande emballés



Viande fraîche

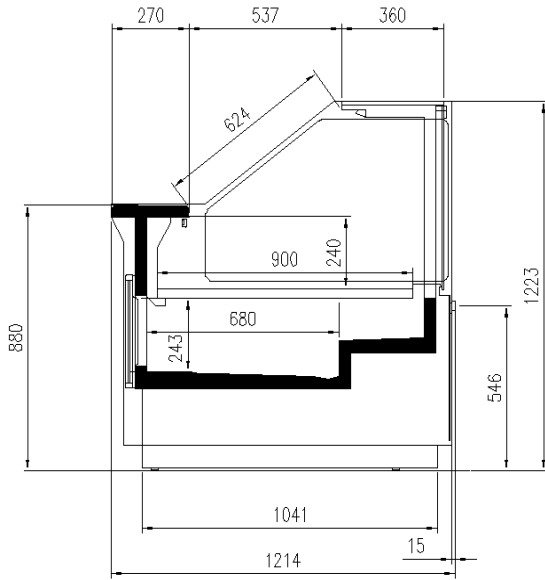
Caractéristiques standard

Composants compatibles avec l'utilisation de R290
Couleur intérieur blanc
Éclairage LED
Gaz R290
Meuble groupe logé, linéaire et canalisable
Plan d'exposition en inox
Réfrigération ventilée
Régulateur de commande électronique
Réserve sous meuble réfrigérée avec portillons
Vitrage droit

Accessoires

Couleurs intérieur/extérieur en option
Cuve en inox
Dégivrage électrique
Emballage cage
Étagères intermédiaire en verre
Fermeture postérieure plexiglass
Pare-choc en inox
Plan à niveau
Système de réfrigération à Co2
Ventilation frontale anti-condensation

COUPES



PRINCE VDR

PRINCE VDR SC - MEAT

PRINCE VDR - Vitrines traditionnelles

Alimentation

Groupe à distance

Cours de climat

3 M1



Catégories d'exposition



Viande emballés

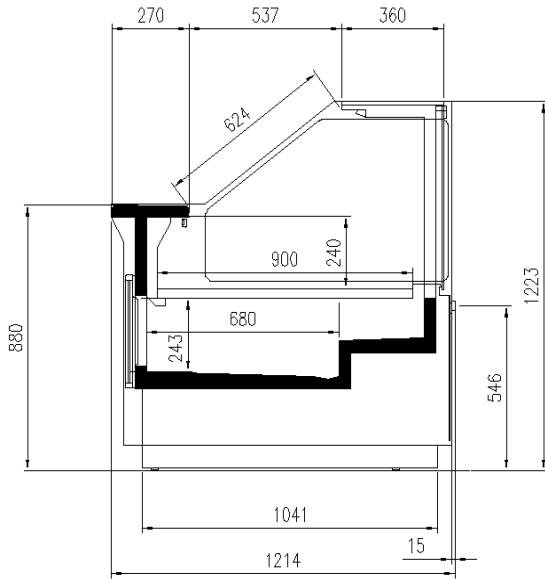
Caractéristiques standard

- Bornier numéroté
- Comptoir à distance avec panneau frontal fermé
- Couleur intérieur blanc
- Détendeur thermostatique
- Eclairage LED
- Meuble groupe à distance, linéaires et angles canalisable
- Plan d'exposition en inox
- Réfrigération ventilée
- Réserve sous meuble réfrigérée avec portillons
- Ventilation frontale anti-condensation
- Vitrage droit

Accessoires

- Couleurs intérieur/extérieur en option
- Cuve en inox
- Dégivrage électrique
- Disponible avec réfrigérant R290
- Disponible avec réfrigérant R452 A
- Emballage cage
- Etagères intermédiaire en verre
- Fermeture postérieure plexiglass
- Panneaux de contrôle Master et Slave
- Pare-choc en inox
- Plàn a niveau
- Système de réfrigération à Co2

COUPES



PRINCE VDR

PRINCE VDR SC - MEAT

PRINCE VDR - Vitrines traditionnelles

Alimentation

Groupe à distance

Cours de climat

3 M1



Couleurs disponibles

1015

1021

2011

3002

3020

5005

5012

6018

7035

7037

9006

9010

9011

Catégories d'exposition



Viande emballés

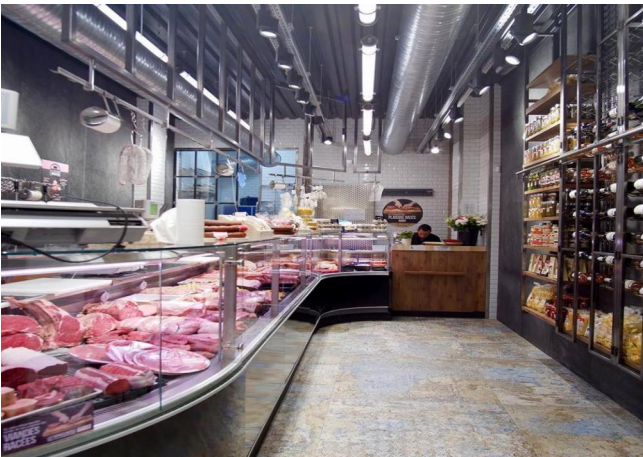
Caractéristiques standard

- Bornier numéroté
- Comptoir à distance avec panneau frontal fermé
- Couleur intérieur blanc
- Détendeur thermostatique
- Eclairage LED
- Meuble groupe à distance, linéaires et angles canalisable
- Plan d'exposition en inox
- Réfrigération ventilée
- Réserve sous meuble réfrigérée avec portillons
- Ventilation frontale anti-condensation
- Vitrage droit

Accessoires

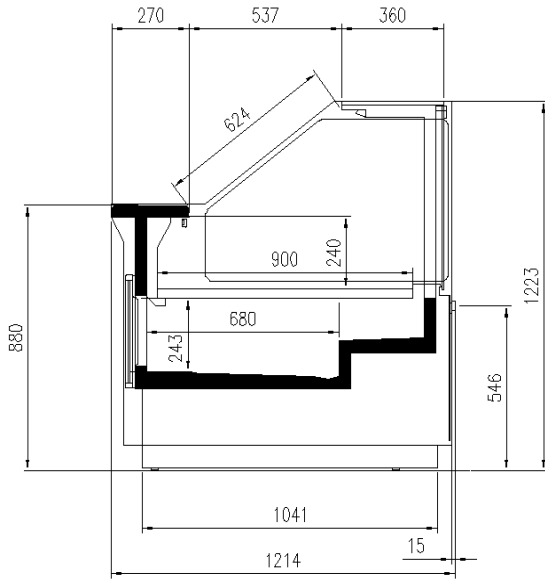
- Couleurs intérieur/extérieur en option
- Cuve en inox
- Dégivrage électrique
- Disponible avec réfrigérant R290
- Disponible avec réfrigérant R452 A
- Emballage cage
- Etagères intermédiaire en verre
- Fermeture postérieure plexiglass
- Panneaux de contrôle Master et Slave
- Pare-choc en inox
- Plàn a niveau
- Système de réfrigération à Co2

UNE SÉLECTION DE NOS TRAVAUX





COUPES



PRINCE VDR



Pastorfrigor S.p.A.

Reg. Gabannone, 4 Z.I. · 15033 Terruggia (AL) · Italy
Tel. +39 0142 433 711 · Fax +39 0142 433 701 · info@pastorfrigor.it
P.IVA IT00578270068 | REA AL-00578270068
www.pastorfrigor.it