

TAP A NEW ENERGY CLASS



EXCELSIOR

Vitrines traditionnelles

La recherche continue d'innovation technologique et de nouvelles lignes esthétiques a conduit Pastorfrigor à créer la ligne EXCELSIOR. Il s'agit d'une nouvelle ligne de comptoirs de service à distance traditionnels pour la meilleure présentation de la viande fraîche et préemballée, avec un grand volume de présentation et des finitions internes en acier inoxydable. Les nouvelles lignes de design et les formes élégantes attirent le regard, tant dans la zone d'affichage qu'à l'extérieur sur les joues et la façade de décoration. La vitrine EXCELSIOR est disponible avec un système de réfrigération ventilée ou double statique pour groupe à distance, et également avec un système pour une utilisation avec du CO2 et du réfrigérant glycol. La configuration semi-plug-in DOUBLE STATIC est toute nouvelle pour une double réfrigération au CO2 et au R290, pour les meilleures performances avec des économies d'énergie et le respect de la réglementation en vigueur sur les gaz réfrigérants. Également pour cette ligne de vitrines, le présentoir TOWER de 180 cm de haut est disponible, composé de 2 étagères en verre plus une étagère inférieure et avec des portes arrière battantes qui peuvent être canalisées avec tous les autres modules.



EXCELSIOR 3M1

EXCELSIOR - Vitrines traditionnelles

Alimentation

Groupe à distance



Couleurs disponibles

1015

1021

2011

3002

3020

5005

5012

6018

7035

7037

9006

9010

9011

Catégories d'exposition



Charcuterie



Epicerie fine



Plats cuisinés et salades



Produits laitiers, lait, fromage



Viande emballés



Viande fraîche

Caractéristiques standard

Bornier numéroté
Cuve en inox
Détendeur thermostatique
Éclairage LED
Meuble groupe à distance, linéaires et angles canalisable
Panneaux frontal paintable et personnalisable avec couleurs RAL en option
Plan d'exposition en inox
Ventilation frontale anti-condensation

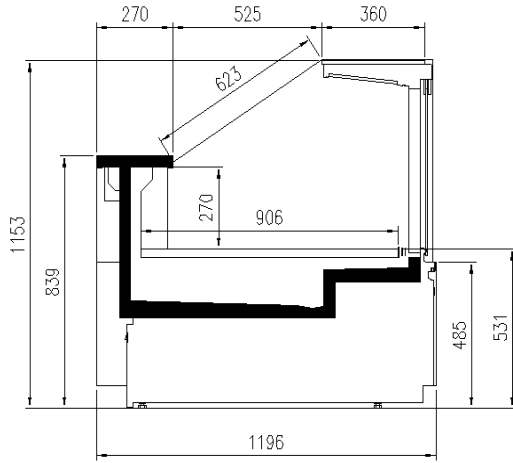
Accessoires

Couleurs intérieur/extérieur en option
Disponibilité avec réfrigérant R455
Éclairage frontal LED
Fermeture postérieure plexiglass
Panneaux de contrôle Master et Slave
Pare-choc en inox
Planche à découper
Réfrigération double static
Régulateur de commande électronique
Régulateur pour vanne électronique
Séparateurs fixe ou mobile
Système de réfrigération au glycol

Dimensions disponibles

	32
Hauteur (mm)	1153
Hauteur avant (mm)	531
Longueur sans joues (mm)	937,1250,1875,2500,312
	5,3750
Module Angulaire	90EXT, 45EXT, 90INT, 45INT
Prof. plateaux d'exposition (mm)	906
Profondeur totale (mm)	1196

COUPES



EXCELSIOR



Pastorfrigor S.p.A.

Reg. Gabannone, 4 Z.I. · 15033 Terruggia (AL) · Italy
Tel. +39 0142 433 711 · Fax +39 0142 433 701 · info@pastorfrigor.it
P.IVA IT00578270068 | REA AL-00578270068
www.pastorfrigor.it