

# TAP A NEW ENERGY CLASS



# ADMIRAL TOWER

## Bedienungstheke



# ADMIRAL TOWER 3M1

## ADMIRAL TOWER - Bedienungstheke

### Stromversorgung

Ohne Kompressor

### Klimaklassen

3 M1



### Erhältliche Farben

1015

1021

2011

3002

3020

5005

5012

6018

7035

7037

9006

9010

9011

### Ausstellungskategorien



Delikatessen



Frischer Fleisch



Verpackter Fleisch



Würst

### Standard Ausstattungen

2 Regale  
Auslagefläche aus Edelstahl  
Innenwanne aus Edelstahl  
LED-Beleuchtung  
Linearmodule an Zentralkühlung anzuschließen  
und kanalisierbar  
Nummerierte Klemmenleiste  
Thermostatisches Expansionsventil  
Umluftkühlung

### Zubehöre

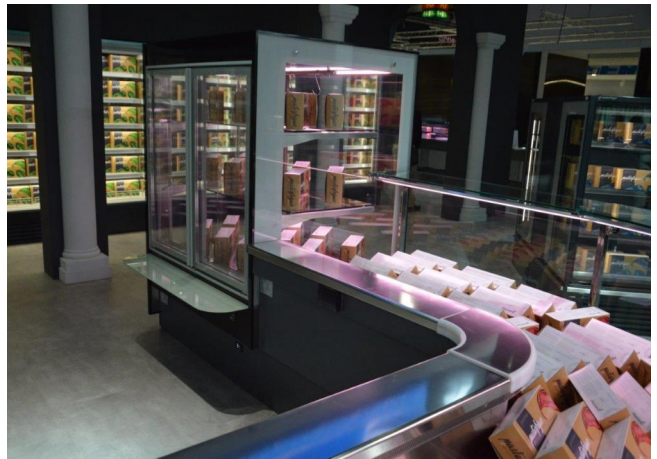
CO2-Kühlsystem  
E-Ventil mit Spule  
Elektronische Steuerung  
Mögliche interne und externe RAL-Farben  
Wagenstoßabweiser aus Edelstahl

### Verfügbare Abmessungen

Höhe mit S.teile (mm) 1800  
Laenge ohne S.teile (mm) 1250

# EINIGE FOTOS

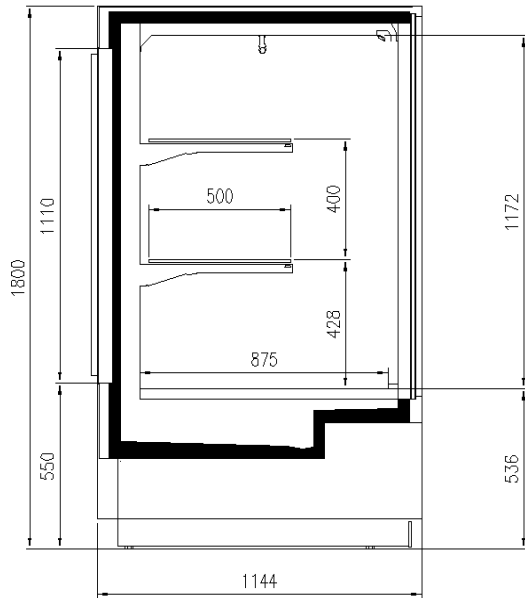
---





# TECHNISCHE ZEICHNUNGEN

---



ADMIRAL TOWER



**Pastorfrigor S.p.A.**

Reg. Gabannone, 4 Z.I. · 15033 Terruggia (AL) · Italy  
Tel. +39 0142 433 711 · Fax +39 0142 433 701 · [info@pastorfrigor.it](mailto:info@pastorfrigor.it)  
P.IVA IT00578270068 | REA AL-00578270068  
[www.pastorfrigor.it](http://www.pastorfrigor.it)