

TAP A NEW ENERGY CLASS



PRINCE VDR

Banchi tradizionali

Banco a vetri dritti affidabile e di massima adattabilità. Le performance ottimali, l'elevata capacità di carico ed il massimo sfruttamento degli spazi fanno della gamma Prince una sintesi perfetta di convenienza e versatilità. Interessante è sottolineare la sua disponibilità in versione sia a spina sia remota.



PRINCE VDR CC - MEAT

PRINCE VDR - Banchi tradizionali

Alimentazione

Plug in

Classi climatiche

3 M1



Categorie espositive



Carne confezionata



Carne fresca

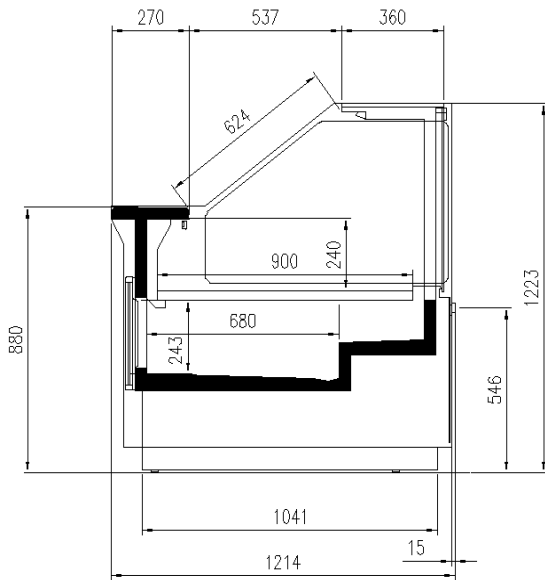
Dotazioni di serie

Banco plug-in, lineare e canalizzabile
Celle sottostanti refrigerate con sportelli
Componenti conformi ad uso R290
Controllore elettronico
Gas R290
Illuminazione LED
Interni di colore bianco
Piano espositivo in acciaio inox
Refrigerazione ventilata
Vetro Dritto

Dotazioni opzionali

Batticarrello inox
Chiusure posteriori in plexi
Colori RAL opzionali interni/esterni
Imballo in gabbia
Interno vasca in acciaio inox
Ripiani a gradino
Ripiano intermedio in vetro
Sbrinamento elettrico
Sistema di refrigerazione per Co2
Ventilazione frontale anticondensa

DISEGNI TECNICI



PRINCE VDR

PRINCE VDR SC - MEAT

PRINCE VDR - Banchi tradizionali

Alimentazione

Remoto

Classi climatiche

3 M1



Categorie espositive



Carne confezionata

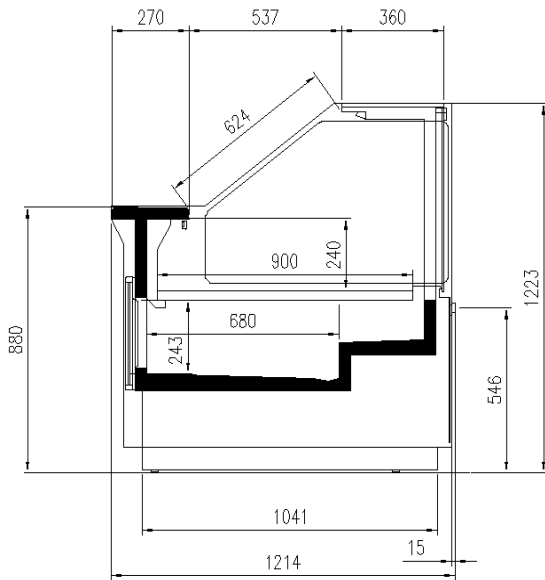
Dotazioni di serie

- Banco a servizio remoto con frontale chiuso
- Banco remoto, lineari ed angoli canalizzabili
- Celle sottostanti refrigerate con sportelli
- Illuminazione LED
- Interni di colore bianco
- Morsettiera
- Piano espositivo in acciaio inox
- Refrigerazione ventilata
- Valvola termostatica
- Ventilazione frontale anticondensa
- Vetro Dritto

Dotazioni opzionali

- Batticarrello inox
- Chiusure posteriori in plexi
- Colori RAL opzionali interni/esterni
- Disponibile con gas R290
- Disponibile con gas R452 A
- Imballo in gabbia
- Interno vasca in acciaio inox
- Quadri comando Master e Slave
- Ripiani a gradino
- Ripiano intermedio in vetro
- Sbrinamento elettrico
- Sistema di refrigerazione per Co2

DISEGNI TECNICI



PRINCE VDR

PRINCE VDR SC - MEAT

PRINCE VDR - Banchi tradizionali

Alimentazione

Remoto

Classi climatiche

3 M1



Colori disponibili

1015

1021

2011

3002

3020

5005

5012

6018

7035

7037

9006

9010

9011

Categorie espositive



Carne confezionata

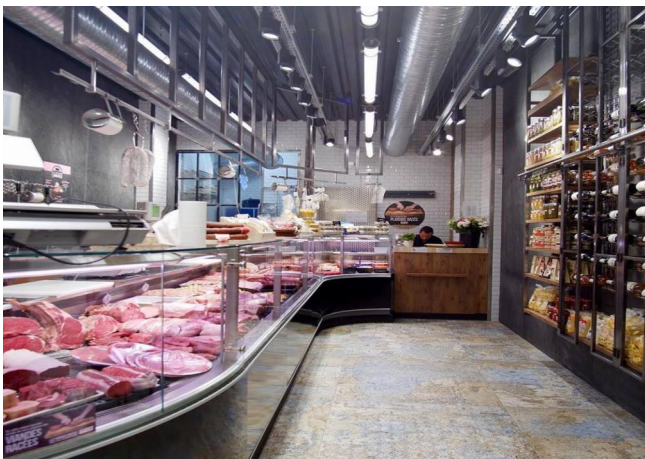
Dotazioni di serie

Banco a servizio remoto con frontale chiuso
Banco remoto, lineari ed angoli canalizzabili
Celle sottostanti refrigerate con sportelli
Illuminazione LED
Interni di colore bianco
Morsettiera
Piano espositivo in acciaio inox
Refrigerazione ventilata
Valvola termostatica
Ventilazione frontale anticondensa
Vetro Dritto

Dotazioni opzionali

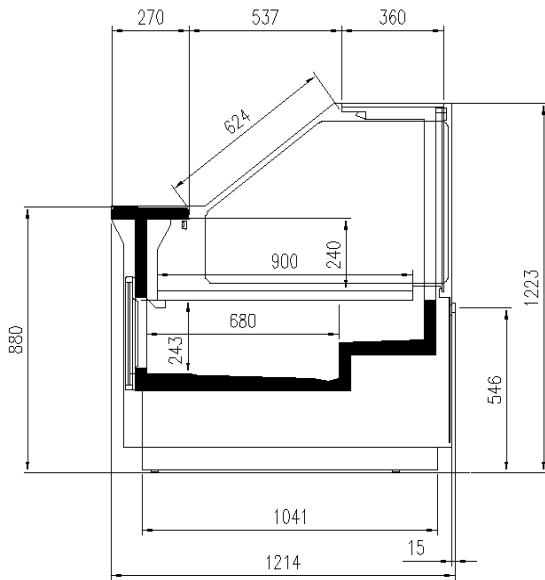
Batticarrello inox
Chiusure posteriori in plexi
Colori RAL opzionali interni/esterni
Disponibile con gas R290
Disponibile con gas R452 A
Imballo in gabbia
Interno vasca in acciaio inox
Quadri comando Master e Slave
Ripiani a gradino
Ripiano intermedio in vetro
Sbrinamento elettrico
Sistema di refrigerazione per Co2

ALCUNE FOTO





DISEGNI TECNICI



PRINCE VDR



Pastorfrigor S.p.A.

Reg. Gabannone, 4 Z.I. · 15033 Terruggia (AL) · Italy
Tel. +39 0142 433 711 · Fax +39 0142 433 701 · info@pastorfrigor.it
P.IVA IT00578270068 | REA AL-00578270068
www.pastorfrigor.it