

TAP A NEW ENERGY CLASS



EXCELSIOR SPIN

Banchi tradizionali

La continua ricerca di innovazione tecnologica e di nuove linee estetiche ha portato Pastorfrigor alla creazione della linea EXCELSIOR. Si tratta di una nuova linea di banchi tradizionali a servizio remoto per la migliore esposizione di carne fresca e preconfezionata, con un ampio volume espositivo e finiture interne in inox. Questo è il modello SPIN con piatto espositivo rotante Saltano all'occhio le nuove linee di disegno e forme eleganti, sia nella zona espositiva che esternamente sui fianchi e il decoro.



EXCELSIOR SPIN

EXCELSIOR SPIN - Banchi tradizionali

Alimentazione

Remoto

Classi climatiche

3 M1

3 M2



Colori disponibili

1015

1021

2011

3002

3020

5005

5012

6018

7035

7037


9006


9010

9011


Categorie espositive

 Affettati

 Carne confezionata

 Carne fresca

 Gastronomia

 Latticini, latte,
formaggio

 Piatti pronti ed
insalate

Dotazioni di serie

Banco remoto, lineare e canalizzabile
Illuminazione LED
Morsettiera
Refrigerazione ventilata
Valvola termostatica
Ventilazione frontale anticondensa
Zona espositiva in acciaio inox

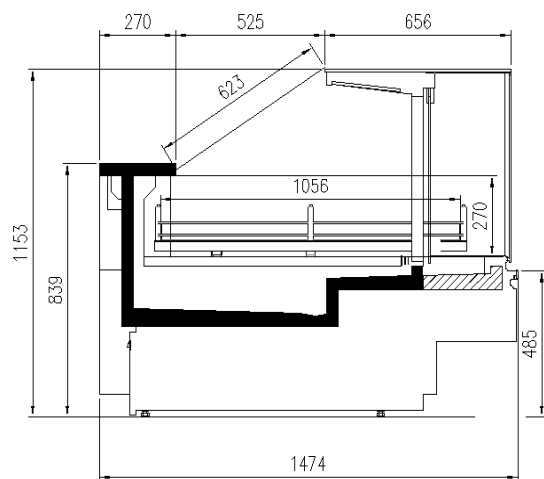
Dotazioni opzionali

Batticarrello inox
Con Gas naturale R455
Controllore elettronico
Controllore per valvola elettronica
Illuminazione frontale LED
Refrigerazione a glicole
Sbrinamento automatico
Sistema di refrigerazione per Co2

ALCUNE FOTO



DISEGNI TECNICI



EXCELSIOR SPIN



Pastorfrigor S.p.A.

Reg. Gabannone, 4 Z.I. · 15033 Terruggia (AL) · Italy
Tel. +39 0142 433 711 · Fax +39 0142 433 701 · info@pastorfrigor.it
P.IVA IT00578270068 | REA AL-00578270068
www.pastorfrigor.it