

# TAP A NEW ENERGY CLASS



# ADMIRAL

## Banchi tradizionali

La panoramicità continua ad essere il leit motiv per PASTORFRIGOR: questa nuova linea ADMIRAL di banchi a servizio lo dimostra. La possibilità di un ampio volume espositivo e le finiture interne in inox, fanno del ADMIRAL il banco carni per antonomasia. Come per le altre vetrine con castello vetri dritti, PASTORFRIGOR presenta un nuovo stile per la plafoniera dell'illuminazione interna con dimensioni ridottissime che permette la piena presentazione del prodotto esposto e allo stesso tempo di donare luce e colore alla vetrina. La nuova linea ADMIRAL è disponibile con sistema di refrigerazione ventilato o doppio statico e per gruppo a distanza, anche con sistema per utilizzo con refrigerante CO2.



# ADMIRAL VC

## ADMIRAL - Banchi tradizionali

### Alimentazione

Remoto

### Classi climatiche

3 M1

3 M2



### Colori disponibili

1015

1021

2011

3002

3020

5005

5012

6018

7035

7037

9006

9010

9011

### Categorie espositive



Affettati



Carne confezionata



Carne fresca



Gastronomia



Latticini, latte,  
formaggio

### Dotazioni di serie

Banco remoto, lineari ed angoli canalizzabili  
Castello vetri sollevabile con pistoni  
Illuminazione LED  
Interno vasca in acciaio inox  
Morsettiera  
Pannelli decorativi frontali verniciabili e personalizzabili con colori RAL opzionali  
Refrigerazione ventilata  
Valvola termostatica  
Ventilazione frontale anticondensa  
Ventole elettroniche a basso consumo  
Vetro Curvo  
Zona espositiva in acciaio inox

### Dotazioni opzionali

Batticarrello inox  
Chiusure posteriori in plexi  
Colori RAL opzionali interni/esterni  
Controllore elettronico  
Divisori fissi e mobili  
Illuminazione frontale LED  
Imballo in gabbia  
Piano espositivo a 2 o 3 livelli  
Porta affettatrice/Bilancia  
Porta carta  
Porta vaschette  
Portacoltelli  
Quadri comando Master e Slave  
Refrigerazione doppio statica  
Sbrinamento elettrico  
Sistema di refrigerazione per Co2  
Tagliere

### Dimensioni disponibili

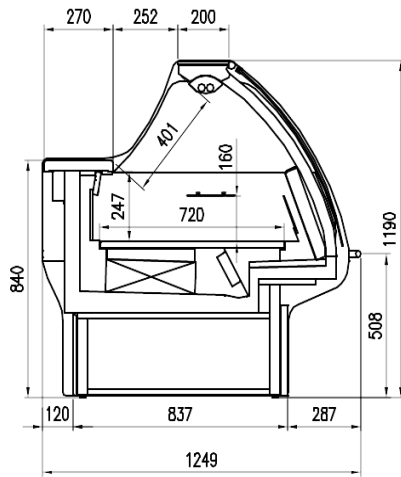
Lunghezza senza spalle (mm)	937-1250-1875-2500-3125-3750
Modulo Angolo	45Ext/Int -90Ext/Int
Profondità piano espositivo (mm)	900
Profondità totale (mm)	1212

# ALCUNE FOTO

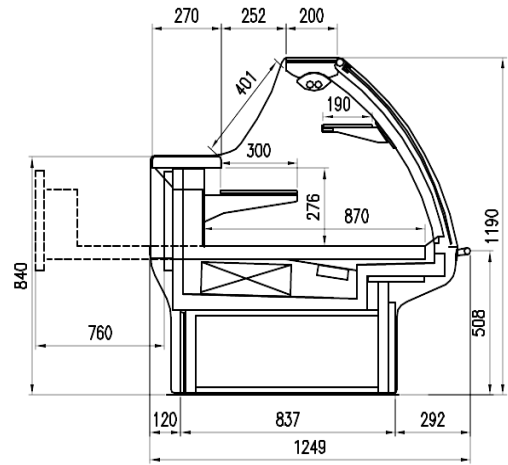
---



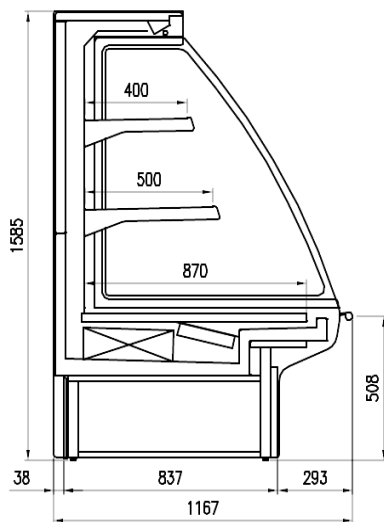
# DISEGNI TECNICI



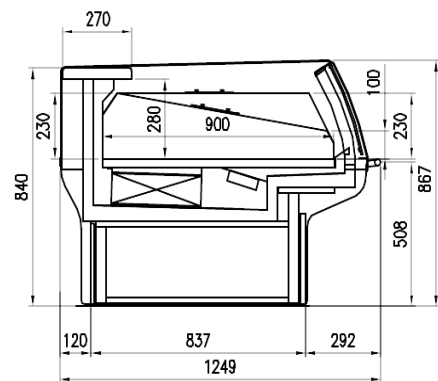
BT



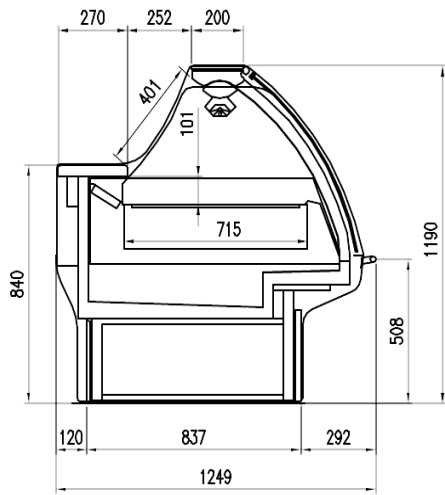
PS



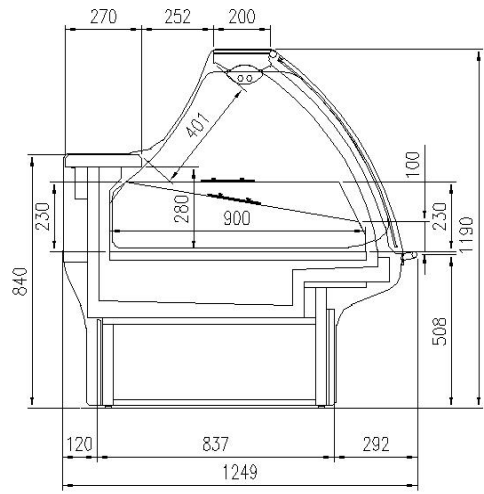
BMM



GA - SS



TC



Meat/Gastronomy



**Pastorfrigor S.p.A.**

Reg. Gabannone, 4 Z.I. · 15033 Terruggia (AL) · Italy  
Tel. +39 0142 433 711 · Fax +39 0142 433 701 · [info@pastorfrigor.it](mailto:info@pastorfrigor.it)  
P.IVA IT00578270068 | REA AL-00578270068  
[www.pastorfrigor.it](http://www.pastorfrigor.it)