

# TAP A NEW ENERGY CLASS



# VENEZIA OVERVIEW DOORS

## Murali

Il tradizionale murale modello Venezia continua ad essere moderno e al passo con i tempi. Come tutti i prodotti Pastorfrigor è di frequente sottoposto a studi per migliorare la sua efficienza e sostenibilità. Alla riconosciuta affidabilità di questo prodotto, abbiamo aggiunto una soluzione per aumentare la superficie di esposizione ottenuta dall'ottimizzazione dei canali interni del flusso d'aria e la realizzazione di porte a tutta altezza, doppi vetri senza cornice e perimetro leggermente serigrafato. I LED, la modernizzazione e le particolarità della luminosità sono stati scelti con cura. Disponibile con componenti certificati per l'utilizzo dei refrigeranti A2L e Co2.



# VENEZIA OVERVIEW DOORS D90

## VENEZIA OVERVIEW DOORS - Murali

### Alimentazione

Remoto

### Classi climatiche

3 M1



### Colori disponibili

1015

1021

2011

3002

3020

5005

5012

6018

7035

7037

9006

9010

9011

### Categorie espositive



Affettati



Bibite Fresche



Birra e vino



Carne confezionata



Cibo da asporto



Gastronomia



Latticini, latte,  
formaggio



Piatti pronti ed  
insalate



Snack e panini

### Dotazioni di serie

4 o 5 ripiani con portaprezzo a seconda dell'altezza  
Banco remoto, lineare e canalizzabile  
Batticarrello in ABS grigio  
Illuminazione superiore singola  
Interni di colore bianco  
Kit di scarico  
Morsettiera  
Porte a battente ultra-panoramiche  
Refrigerazione ventilata  
Termometro Digitale

### Dotazioni opzionali

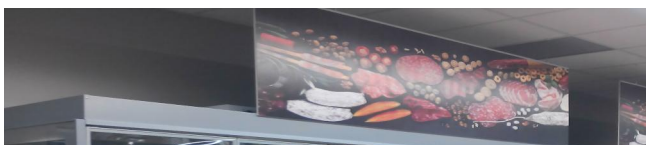
Batticarrello inox  
Controllore per valvola elettronica  
Illuminazione LED  
Illuminazione ripiani LED  
Quadri comando Master e Slave  
Sistema di refrigerazione per Co2  
Spalle cieche  
Spalle cieche a specchio  
Spalle panoramiche  
Valvola elettronica

### Dimensioni disponibili

Altezza con spalle (mm) 2050 - 2160  
Altezza frontale (mm) 330  
Lunghezza senza spalle (mm) 1250 - 1875 - 2500 - 3750 - HEADCASE  
Profondità ripiani (mm) 500  
Profondità totale (mm) 750 - 900 - 1000 - 1100

# ALCUNE FOTO

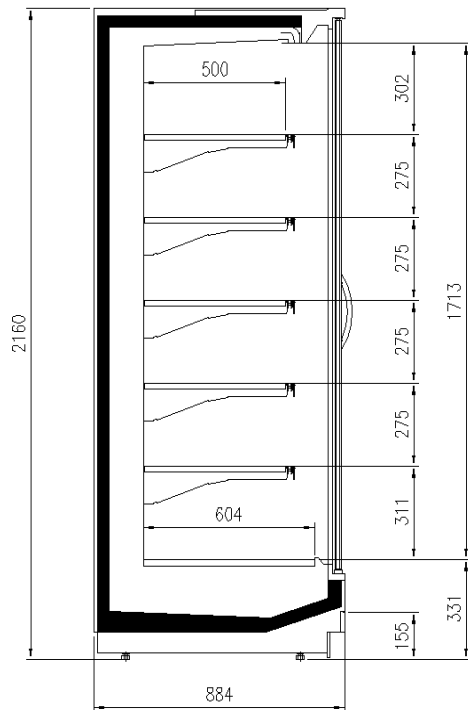
---



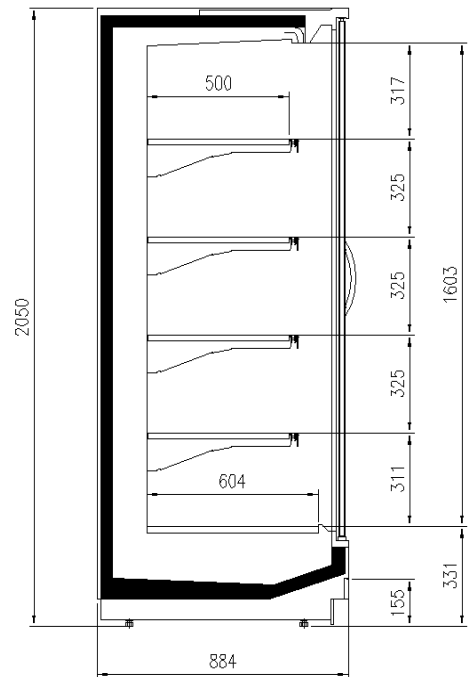


# DISEGNI TECNICI

---



H216 P90



H205 P90



**Pastorfrigor S.p.A.**

Reg. Gabannone, 4 Z.I. · 15033 Terruggia (AL) · Italy  
Tel. +39 0142 433 711 · Fax +39 0142 433 701 · [info@pastorfrigor.it](mailto:info@pastorfrigor.it)  
P.IVA IT00578270068 | REA AL-00578270068  
[www.pastorfrigor.it](http://www.pastorfrigor.it)