

TAP A NEW ENERGY CLASS



PRINCE VDR

Banchi tradizionali

Banco a vetri dritti affidabile e di massima adattabilità. Le performance ottimali, l'elevata capacità di carico ed il massimo sfruttamento degli spazi fanno della gamma Prince una sintesi perfetta di convenienza e versatilità. Interessante è sottolineare la sua disponibilità in versione sia a spina sia remota.



PRINCE VDR CC - MEAT

PRINCE VDR - Banchi tradizionali

Alimentazione

Plug in

Classi climatiche

3 M1



Colori disponibili

1015

1021

2011

3002

3020

5005

5012

6018

7035

7037

9006

9010

9011

Categorie espositive



Carne confezionata



Carne fresca

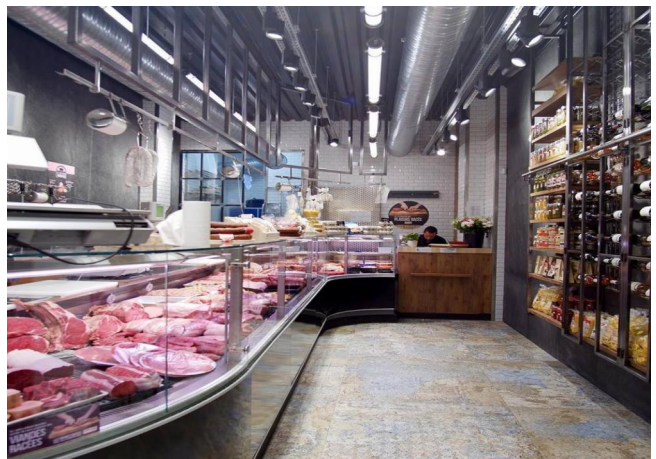
Dotazioni di serie

Banco plug-in, lineare e canalizzabile
Celle sottostanti refrigerate con sportelli
Componenti conformi ad uso R290
Controllore elettronico
Gas R290
Illuminazione LED
Interni di colore bianco
Piano espositivo in acciaio inox
Refrigerazione ventilata
Vetro Dritto

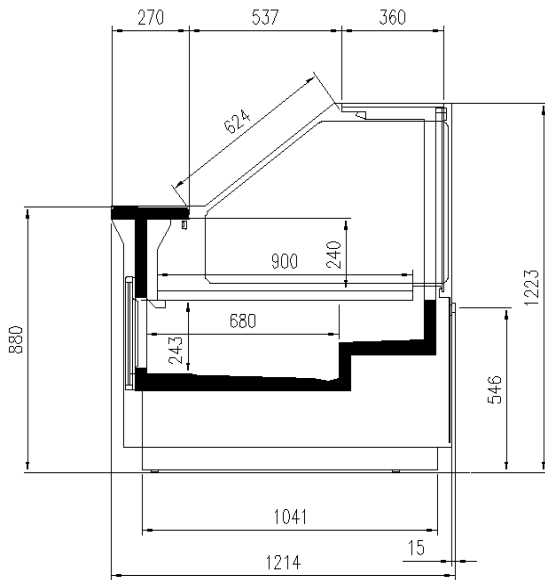
Dotazioni opzionali

Batticarrello inox
Chiusure posteriori in plexi
Colori RAL opzionali interni/esterni
Imballo in gabbia
Interno vasca in acciaio inox
Ripiani a gradino
Ripiano intermedio in vetro
Sbrinamento elettrico
Sistema di refrigerazione per Co2
Ventilazione frontale anticondensa

ALCUNE FOTO



DISEGNI TECNICI



PRINCE VDR



Pastorfrigor S.p.A.

Reg. Gabannone, 4 Z.I. · 15033 Terruggia (AL) · Italy
Tel. +39 0142 433 711 · Fax +39 0142 433 701 · info@pastorfrigor.it
P.IVA IT00578270068 | REA AL-00578270068
www.pastorfrigor.it