

# TAP A NEW ENERGY CLASS



# PRINCE VDR

## Banchi tradizionali

Banco a vetri dritti affidabile e di massima adattabilità. Le performance ottimali, l'elevata capacità di carico ed il massimo sfruttamento degli spazi fanno della gamma Prince una sintesi perfetta di convenienza e versatilità. Interessante è sottolineare la sua disponibilità in versione sia a spina sia remota.



# PRINCE VDR SC - MEAT

## PRINCE VDR - Banchi tradizionali

### Alimentazione

Remoto

### Classi climatiche

3 M1



### Colori disponibili

1015

1021

2011

3002

3020

5005

5012

6018

7035

7037

9006

9010

9011

### Categorie espositive



Carne confezionata

#### Dotazioni di serie

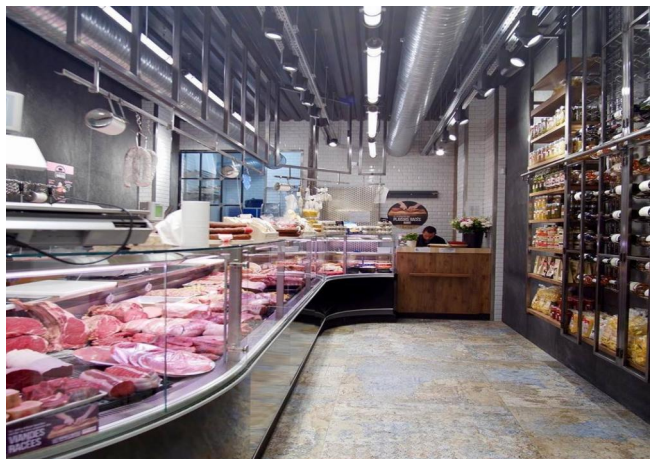
Banco a servizio remoto con frontale chiuso  
Banco remoto, lineari ed angoli canalizzabili  
Celle sottostanti refrigerate con sportelli  
Illuminazione LED  
Interni di colore bianco  
Morsettiera  
Piano espositivo in acciaio inox  
Refrigerazione ventilata  
Valvola termostatica  
Ventilazione frontale anticondensa  
Vetro Dritto

#### Dotazioni opzionali

Batticarrello inox  
Chiusure posteriori in plexi  
Colori RAL opzionali interni/esterni  
Disponibile con gas R290  
Disponibile con gas R452 A  
Imballo in gabbia  
Interno vasca in acciaio inox  
Quadri comando Master e Slave  
Ripiani a gradino  
Ripiano intermedio in vetro  
Sbrinamento elettrico  
Sistema di refrigerazione per Co2

# ALCUNE FOTO

---

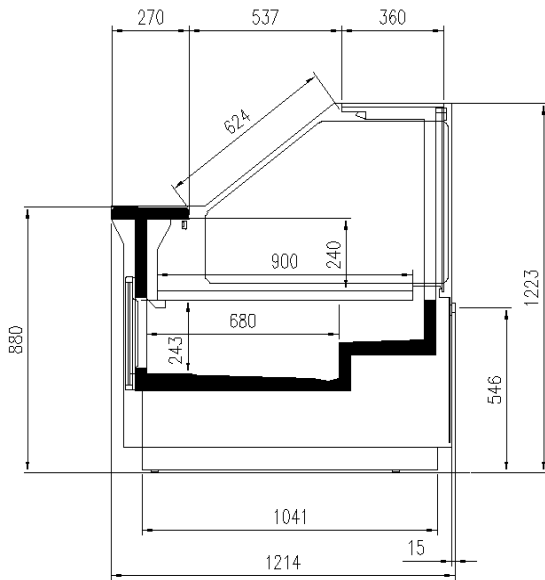






# DISEGNI TECNICI

---



PRINCE VDR



**Pastorfrigor S.p.A.**

Reg. Gabannone, 4 Z.I. · 15033 Terruggia (AL) · Italy  
Tel. +39 0142 433 711 · Fax +39 0142 433 701 · [info@pastorfrigor.it](mailto:info@pastorfrigor.it)  
P.IVA IT00578270068 | REA AL-00578270068  
[www.pastorfrigor.it](http://www.pastorfrigor.it)